

[Exploitation/Web] SSRF

Introduction

Le **SSRF** pour *Server-Side Request Forgery* est une vulnérabilité où un attaquant exploite une fonctionnalité d'un serveur pour envoyer des requêtes illégitimes. Contrairement aux attaques traditionnelles, le SSRF tire parti de la capacité du serveur à faire des requêtes en son nom, permettant ainsi à l'attaquant de contourner les restrictions de sécurité. Cela peut conduire à l'accès non autorisé à des systèmes internes, à l'exfiltration de données, ou même à l'exécution de commandes sur le serveur ciblé.

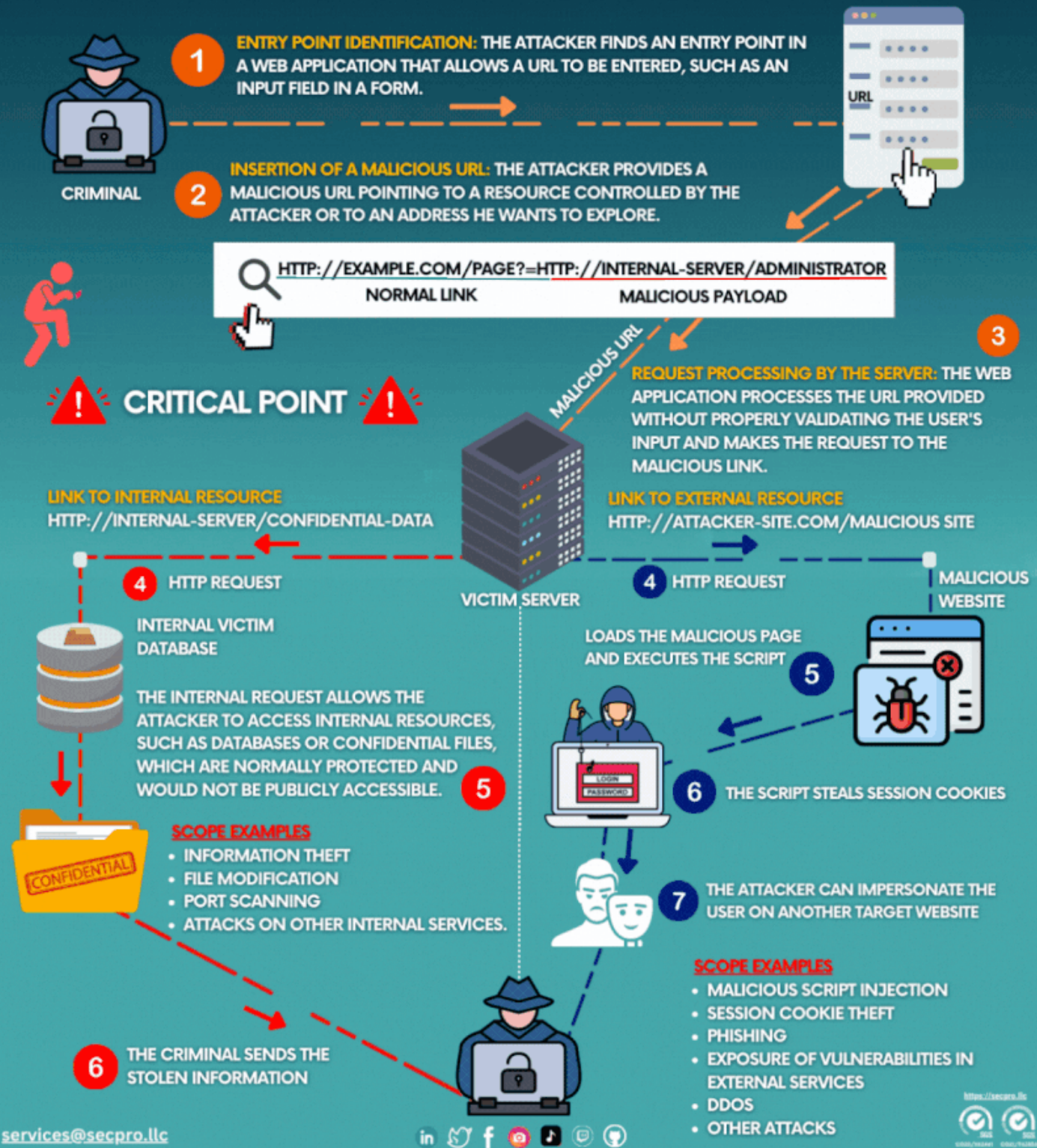
Fiche explicative



Server-Side Request Forgery (SSRF)

SSRF (SERVER-SIDE REQUEST FORGERY) IS A VULNERABILITY THAT ALLOWS AN ATTACKER TO FORCE A SERVER TO MAKE UNAUTHORIZED HTTP REQUESTS. THIS CAN GIVE ACCESS TO INTERNAL RESOURCES OR ALLOW ATTACKS ON EXTERNAL SERVICES. IT IS EXPLOITED BY MANIPULATING NON-VALIDATED URLS IN WEB APPLICATIONS.

How does it work?



Revision #2

Created 11 September 2024 11:07:38 by Elieroc

Updated 11 April 2025 07:02:15 by Elieroc